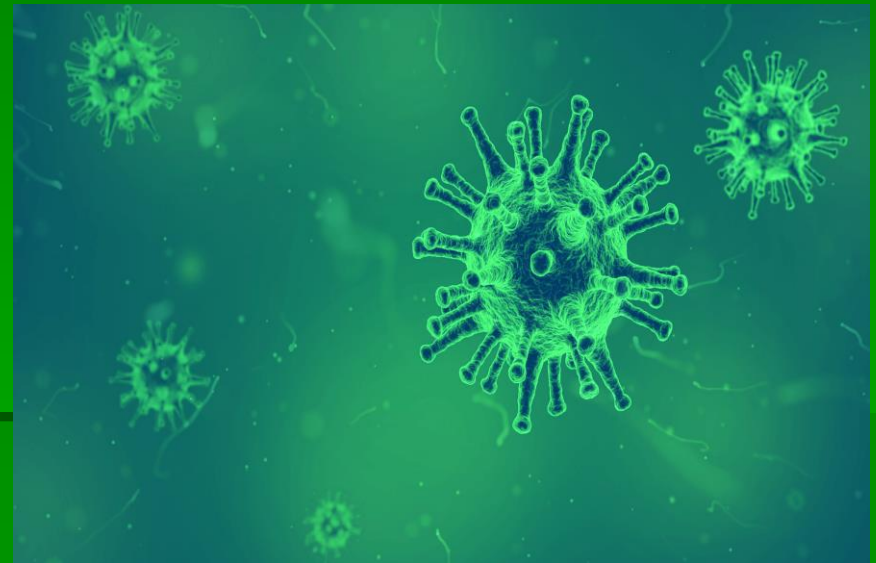


# Профилактика энтеровирусной инфекции

Территориальный отдел управления Роспотребнадзора по  
Новосибирской области в Коченевском районе  
2022г.

# Возбудитель заболевания

- Энтеровирусная инфекция – это острые инфекционные болезни, вызываемые РНК-содержащими вирусами рода Enteroviridae, протекающие с поражением нервной системы, мышц, слизистых оболочек и кожных покровов.



# Классификация энтеровирусной инфекции

## ■ типичные формы:

- герпангина;
- эпидемическая миалгия;
- асептический серозный менингит;
- экзантема;

## ■ атипичные формы:

- инаппарантная форма;
- малая болезнь («летний грипп»);
- катаральная (респираторная) форма;
- энцефалитическая форма;
- энцефаломиокардит новорождённых;
- полиомиелитоподобная (спинальная) форма;
- эпидемический геморрагический конъюнктивит;

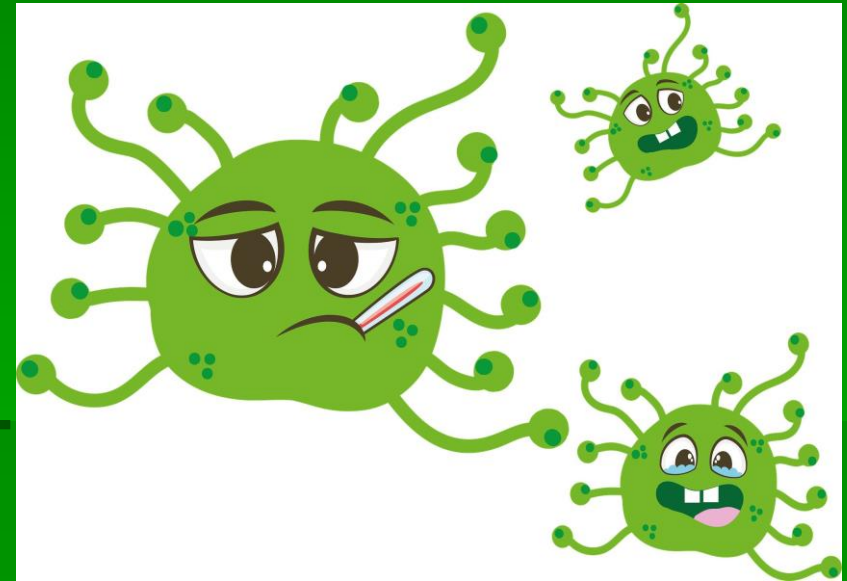
# Источник заболевания

- **Источником** инфекции являются больные клинически выраженной формой болезни, бессимптомными формами заболевания, носители вирусов.



# Пути передачи

- Существуют два механизма заражения – фекально-оральный и аэрогенный.
- Ведущим является фекально-оральный.



# Пути распространения

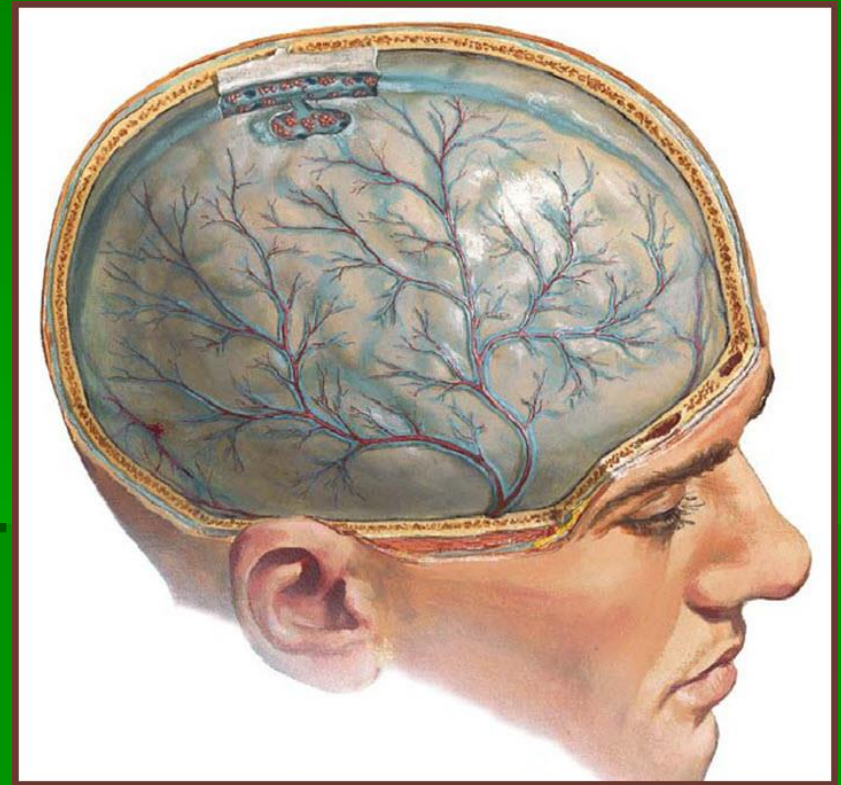
- По результатам эпидемиологического расследования установлено, что основным фактором риска в возникновении заболевания ЭВИ является в 46,4% случаях купание в открытых водоемах, в 5,5% купание в надувных бассейнах. Кроме этого предполагаемыми факторами передачи ЭВИ в 20,9% случаев было употребление в пищу свежих фруктов и овощей, 24,9% употребление сырой водопроводной воды и в 2,3% контакт с больными людьми.

# Клинические проявления

- Инкубационный период продолжается от 2 до 10 дней, в среднем 3-4 дня. Его длительность напрямую зависит от индивидуальных особенностей иммунной системы человека. Окончание инкубационного периода характеризуется появлением развернутой симптоматики данного заболевания. В качестве первичных симптомов энтеровирусной инфекции можно выделить:
  - повышение температуры тела до 37,5-38 градусов;
  - головная боль и головокружение;
  - тошнота, в редких случаях рвота;
  - ноющая или схваткообразная боль в околопупочной области;
  - расстройства стула (диарея).

# Клинические проявления

- Далее вирус попадает в кровь, разносится по всему организму и клинические проявления будут зависеть от того, какой орган подвергнется наибольшему поражению. Одной из наиболее опасных форм и в то же время достаточно распространенной является серозный менингит, который может осложниться отеком мозга.





# Профилактика

- Специфической вакцины на сегодняшний день не существует. Связано это с тем, что в природе насчитывается более 60 штаммов энтеровирусов, которые способны постоянно видоизменяться и вырабатывать устойчивость к лекарственным препаратам. Около 90% взрослого населения переносят патологию бессимптомно или являются носителями инфекции.



# Профилактика

- В группе риска находятся беременные женщины, дети, подростки, люди с выраженным иммунодефицитом, страдающие онкологическими заболеваниями. Малыши тяжело переносят заражение, требуется длительная симптоматическая терапия, возможно, развитие тяжелых осложнений. После вылеченного заболевания в организме человека вырабатывается иммунитет.

# Профилактика

- Неспецифическая профилактика энтеровирусной инфекции у детей и взрослых включает:
- соблюдение правил гигиены;
- вместо водопроводной воды, нужно пить кипяченую или бутилированную;
- мыть свежие овощи и фруктов перед едой;
- купаться в чистых водоемах;
- уничтожать насекомых, ставить ловушки, москитные сетки;
- не покупать продукты питания сомнительного качества;
- употребление кипяченого или пастеризованного молока;
- мыть руки с мылом после посещения уборной или общественных мест, перед едой;
- оздоровление организма.

# Профилактика

- Так как энтеровирусная инфекция передается при контакте с зараженным человеком, необходимо провести изоляцию больного, предоставить ему отдельную посуду и предметы личной гигиены. Нужно проводить дезинфекцию вещей и постельного белья, регулярно выполнять влажную уборку с добавлением дезинфицирующих средств и проветривать помещение. Людям, которые ухаживают за инфицированным пациентом, следует носить марлевую маску и тщательно мыть руки с мылом.



# Профилактика

- Вирусы могут долго сохраняться при низких температурах, но при термической обработке вещей и продуктов питания возбудители погибают. Хлорсодержащие препараты, ультрафиолетовое излучение способны пагубно действовать на энтеровирусы.
- Во время распространения эпидемии нужно стараться избегать посещения мест большого скопления людей, массовых мероприятий. Основной пик заболеваемости приходится на летне-осенний период, наибольший процент заболевших составляют дети младше 14 лет. При локальных вспышках инфекции время года не имеет значения. Если появились первые симптомы недомогания, необходимо срочно обратиться к врачу!

**Спасибо за внимание и  
будьте здоровы!**