



## МИНИСТЕРСТВО СТРОИТЕЛЬСТВА НОВОСИБИРСКОЙ ОБЛАСТИ

### ПРИКАЗ

01.06.2022

№ 314

г. Новосибирск

#### **О внесении изменений в правила землепользования и застройки Прокудского сельсовета Коченевского района Новосибирской области**

В соответствии со статьями 31 - 33 Градостроительного кодекса Российской Федерации, руководствуясь Законом Новосибирской области от 18.12.2015 № 27-ОЗ «О перераспределении полномочий между органами местного самоуправления муниципальных образований Новосибирской области и органами государственной власти Новосибирской области и внесении изменения в статью 3 Закона Новосибирской области «Об отдельных вопросах организации местного самоуправления в Новосибирской области», постановлением Правительства Новосибирской области от 29.02.2016 № 57-п «Об установлении Порядка взаимодействия между органами местного самоуправления муниципальных образований Новосибирской области и министерством строительства Новосибирской области при реализации ими перераспределенных полномочий», приказами министерства строительства Новосибирской области от 24.08.2021 № 560, от 07.09.2021 № 596, от 03.02.2022 № 51 «О подготовке проекта внесения изменений в правила землепользования и застройки Прокудского сельсовета Коченевского района Новосибирской области», с учетом протоколов публичных слушаний по проекту внесения изменений в правила землепользования и застройки Прокудского сельсовета Коченевского района Новосибирской области от 28.02.2022, от 01.03.2022, заключения по результатам публичных слушаний, от 01.03.2022

**п р и к а з ы в а ю:**

1. Внести в правила землепользования и застройки Прокудского сельсовета Коченевского района Новосибирской области, утвержденные приказом министерства строительства Новосибирской области от 21.03.2019 № 152 «Об утверждении правил землепользования и застройки Прокудского сельсовета Коченевского района Новосибирской области», следующие изменения:

1) листы № 1, № 2, № 7, № 9 приложения № 1 изложить в редакции согласно приложению № 1 к настоящему приказу;

2) приложение № 2 изложить в редакции согласно приложению № 2 к настоящему приказу;

3) раздел III дополнить пунктом 54 следующего содержания:

«54. Перечень территориальных зон Прокудского сельсовета Коченевского района Новосибирской области, сведения о которых подлежат изменению (приложение № 4).»;

4) в приложении № 3 сведения о границах территориальных зон: зона застройки индивидуальными жилыми домами в границах земель населенных пунктов (нЖин); зона объектов общественного питания в границах земель населенных пунктов (нОмОп); зона объектов коммунального обслуживания в границах земель населенных пунктов (нИК); зона уличной и дорожной сети (УДС); зона объектов автомобильного транспорта (ТА); зона сельскохозяйственного использования в границах земель населенных пунктов (нСи); зона сельскохозяйственных угодий (Су), перечень координат характерных точек в системе координат, используемой для ведения Единого государственного реестра недвижимости изложить в редакции согласно приложению № 3 к настоящему приказу;

5) дополнить приложением № 4 в редакции приложения № 4 к настоящему приказу.

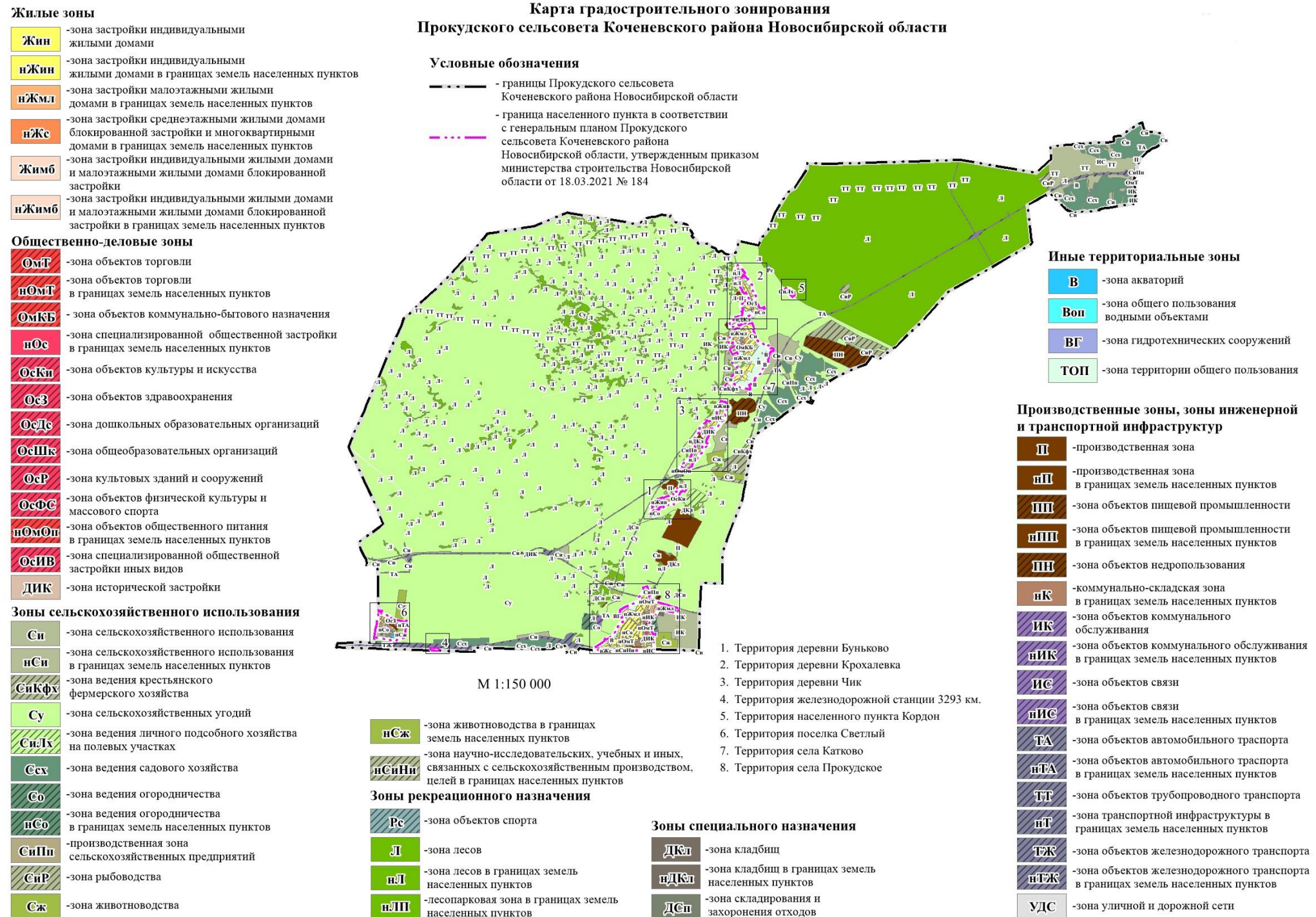
2. Отделу территориального планирования управления архитектуры и градостроительства министерства строительства Новосибирской области:

1) совместно с отделом информационного обеспечения министерства строительства Новосибирской области (Ибрагимов Г.Г.) опубликовать настоящий приказ на официальном сайте министерства строительства Новосибирской области в информационно-телекоммуникационной сети Интернет в течение пяти рабочих дней со дня принятия настоящего приказа;

2) направить экземпляры настоящего приказа в администрацию Коченевского района Новосибирской области в течение пяти рабочих дней со дня принятия для опубликования информации о принятии настоящего приказа в средствах массовой информации с указанием в публикации сведений о размещении на официальном сайте министерства строительства Новосибирской области в информационно-телекоммуникационной сети Интернет.

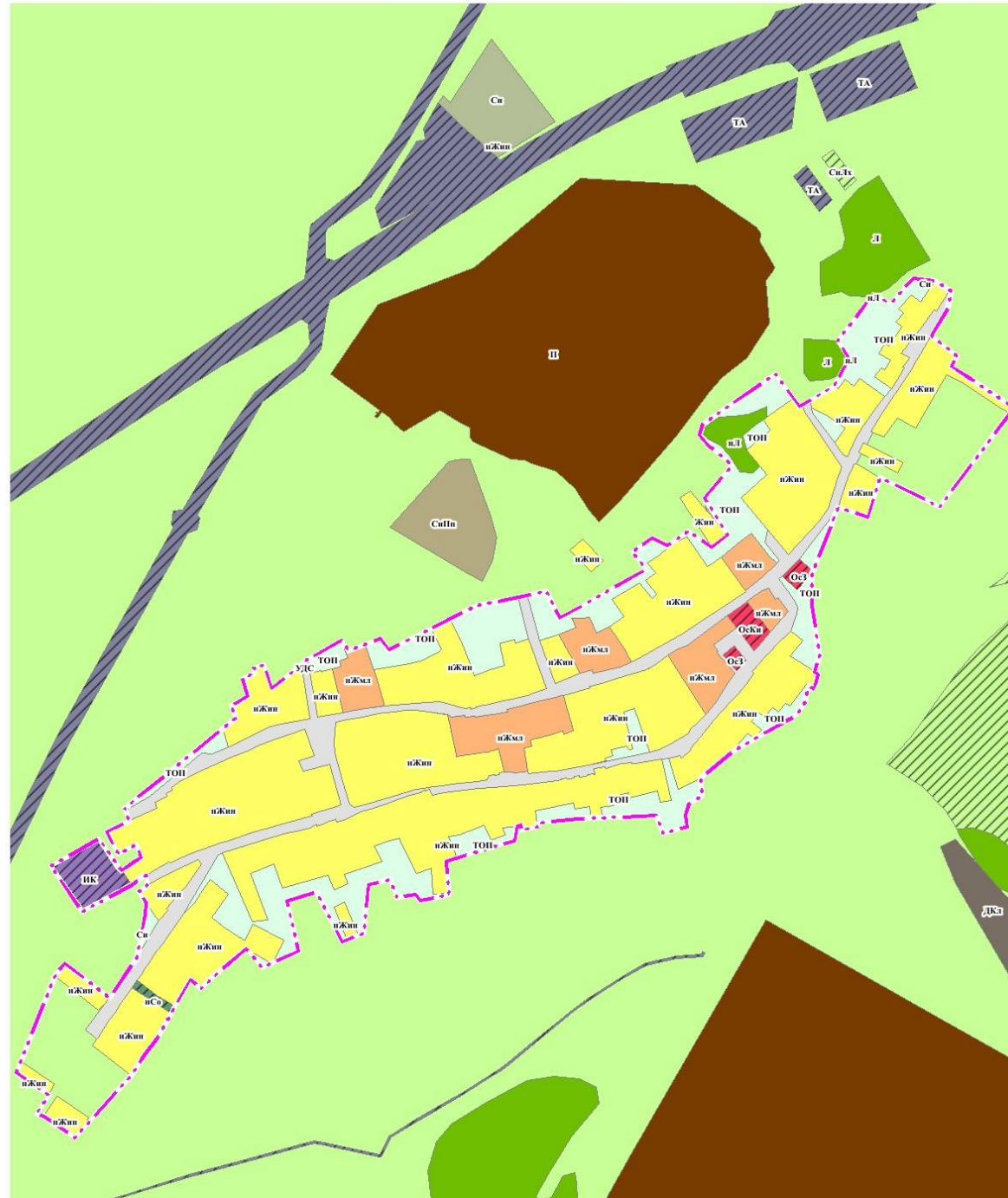
И.о. министра

А.В. Колмаков





**Карта градостроительного зонирования  
Прокудского сельсовета Коченевского района Новосибирской области  
Фрагмент карты градостроительного зонирования  
Территория деревни Буньково**



**Условные обозначения**

- граница населенного пункта в соответствии с генеральным планом Прокудского сельсовета Коченевского района Новосибирской области, утвержденным приказом министерства строительства Новосибирской области от 18.03.2021 № 184

**Жилые зоны**

**нЖин** -зона застройки индивидуальными жилыми домами в границах земель населенных пунктов  
**нЖмл** -зона застройки малоэтажными жилыми домами в границах земель населенных пунктов

**Общественно-деловые зоны**

**ОсКп** -зона объектов культуры и искусства  
**ОсЗ** -зона объектов здравоохранения

**Зоны сельскохозяйственного использования**

**Си** -зона сельскохозяйственного использования  
**Су** -зона сельскохозяйственных угодий  
**СиЛх** -зона ведения личного подсобного хозяйства на полевых участках  
**нСо** -зона ведения огородничества в границах земель населенных пунктов  
**СиПп** -производственная зона сельскохозяйственных предприятий

**Производственные зоны, зоны инженерной и транспортной инфраструктур**

**Ш** -производственная зона  
**ИК** -зона объектов коммунального обслуживания  
**ТА** -зона объектов автомобильного транспорта  
**УДС** -зона уличной и дорожной сети

**Иные территориальные зоны**

**ТОП** -зона территории общего пользования

**Зоны специального назначения**

**ДКл** -зона кладбищ

Карта градостроительного зонирования  
Прокудского сельсовета Коченевского района Новосибирской области  
Фрагмент карты градостроительного зонирования  
Территория поселка Светлый

Условные обозначения

- границы Прокудского сельсовета  
Коченевского района Новосибирской области
- граница населенного пункта в соответствии  
с генеральным планом Прокудского сельсовета  
Коченевского района Новосибирской области,  
утвержденным приказом министерства строительства  
Новосибирской области от 18.03.2021 № 184

Жилые зоны

- нЖин** - зона застройки индивидуальными жилыми домами  
в границах земель населенных пунктов
- нЖмл** - зона застройки малоэтажными жилыми  
домами в границах земель населенных пунктов
- нЖс** - зона застройки среднеэтажными жилыми домами  
блокированной застройки и многоквартирными  
домами в границах земель населенных пунктов
- нЖимб** - зона застройки индивидуальными жилыми домами  
и малоэтажными жилыми домами блокированной  
застройки в границах земель населенных пунктов

Общественно-деловые зоны

- нОмТ** - зона объектов торговли  
в границах земель населенных пунктов
- ОмКБ** - зона объектов коммунально-бытового  
назначения
- нОс** - зона специализированной общественной  
застройки в границах земель населенных пунктов
- ОсКп** - зона объектов культуры и искусства
- ОсЗ** - зона объектов здравоохранения
- нОмОп** - зона объектов общественного питания  
в границах земель населенных пунктов
- ОсШк** - зона общеобразовательных организаций
- ДИК** - зона исторической застройки

Зоны сельскохозяйственного использования

- Си** - зона сельскохозяйственного использования
- нСи** - зона сельскохозяйственного использования  
в границах земель населенных пунктов
- Су** - зона сельскохозяйственных угодий
- пСо** - зона ведения огородничества  
в границах земель населенных пунктов
- пСсх** - зона ведения садового хозяйства  
в границах земель населенных пунктов
- Сж** - зона животноводства
- нСж** - зона животноводства в границах  
земель населенных пунктов

Производственные зоны, зоны инженерной  
и транспортной инфраструктур

- П** - производственная зона
- нИКп** - зона объектов коммунального обслуживания  
в границах земель населенных пунктов
- пТА** - зона объектов автомобильного транспорта  
в границах земель населенных пунктов
- ТЖ** - зона объектов железнодорожного транспорта
- УДС** - зона уличной и дорожной сети

Зоны рекреационного назначения

- лП** - лесопарковая зона в границах земель  
населенных пунктов

Зоны специального назначения

- пДКл** - зона кладбищ в границах земель  
населенных пунктов

Иные территориальные зоны

- В** - зона акваторий
- Воп** - зона общего пользования  
водными объектами
- ТОП** - зона территории общего пользования



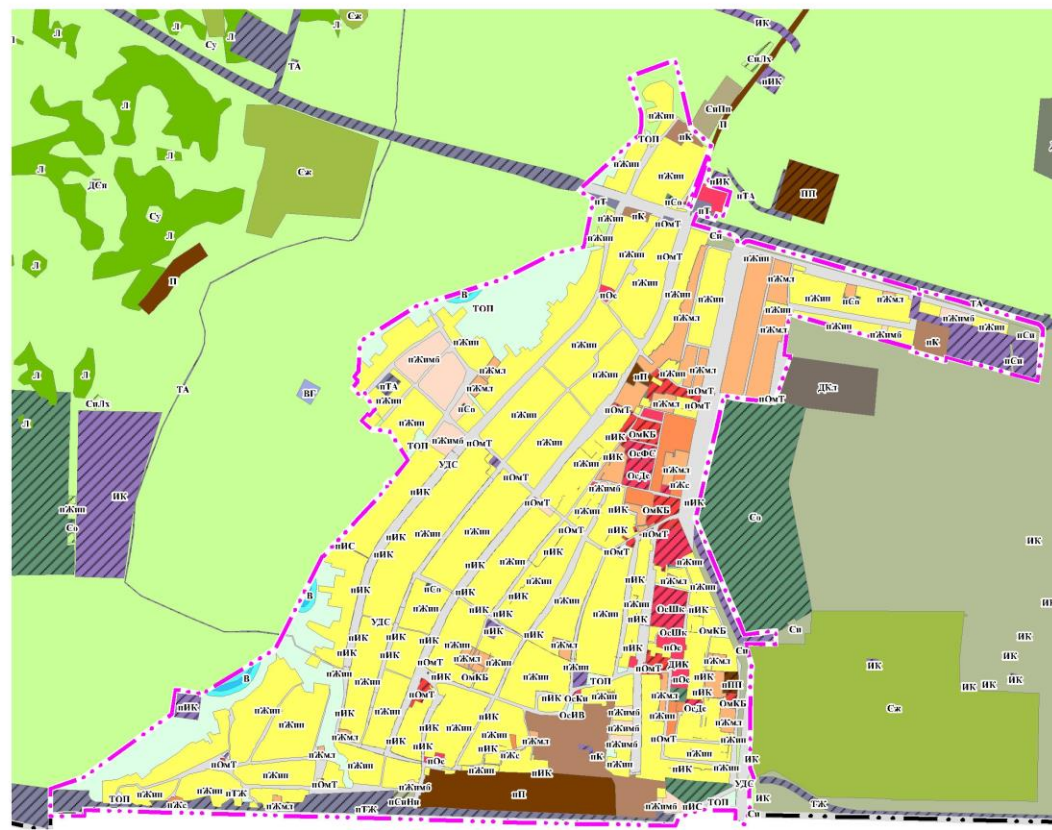
М 1:8 000



Карта градостроительного зонирования  
Прокудского сельсовета Коченевского района Новосибирской области  
Фрагмент карты градостроительного зонирования  
Территория села Прокудское

Условные обозначения

- границы Прокудского сельсовета  
Коченевского района Новосибирской области
- граница населенного пункта в соответствии  
с генеральным планом Прокудского сельсовета  
Коченевского района Новосибирской области,  
утвержденным приказом министерства строительства  
Новосибирской области от 18.03.2021 № 184



М 1:20 000

Жилые зоны

- нЖин** -зона застройки индивидуальными жилыми домами в границах земель населенных пунктов
- нЖмл** -зона застройки малоэтажными жилыми домами в границах земель населенных пунктов
- нЖс** -зона застройки среднеэтажными жилыми домами блокированной застройки и многоквартирными домами в границах земель населенных пунктов
- Жимб** -зона застройки индивидуальными жилыми домами и малоэтажными жилыми домами блокированной застройки
- нЖимб** -зона застройки индивидуальными жилыми домами и малоэтажными жилыми домами блокированной застройки в границах земель населенных пунктов

Общественно-деловые зоны

- нОмТ** -зона объектов торговли в границах земель населенных пунктов
- ОмКБ** -зона объектов коммунально-бытового назначения
- нОс** -зона специализированной общественной застройки в границах земель населенных пунктов
- ОсКи** -зона объектов культуры и искусства
- ОсДе** -зона дошкольных образовательных организаций
- ОсШк** -зона общеобразовательных организаций
- ОсР** -зона культурных зданий и сооружений
- ОсФс** -зона объектов физической культуры и массового спорта
- нОмОп** -зона объектов общественного питания в границах земель населенных пунктов
- ОсИВ** -зона специализированной общественной застройки иных видов
- ДИК** -зона исторической застройки

Зоны сельскохозяйственного использования

- Си** -зона сельскохозяйственного использования
- нСи** -зона сельскохозяйственного использования в границах земель населенных пунктов
- Су** -зона сельскохозяйственных угодий
- СиТх** -зона ведения личного подсобного хозяйства на полевых участках
- Со** -зона ведения огородничества
- нСо** -зона ведения огородничества в границах земель населенных пунктов
- СиПп** -производственная зона сельскохозяйственных предприятий
- нСиНи** -зона научно-исследовательских, учебных и иных, связанных с сельскохозяйственным производством, целей в границах населенных пунктов
- Сж** -зона животноводства

Зоны рекреационного назначения

- Л** -зона лесов

Производственные зоны, зоны инженерной и транспортной инфраструктур

- нП** -производственная зона в границах земель населенных пунктов
- ПП** -зона объектов пищевой промышленности
- нК** -коммунально-складская зона в границах земель населенных пунктов
- ИК** -зона объектов коммунального обслуживания
- нИК** -зона объектов коммунального обслуживания в границах земель населенных пунктов
- нИС** -зона объектов связи в границах земель населенных пунктов
- ТА** -зона объектов автомобильного транспорта
- нТА** -зона объектов автомобильного транспорта в границах земель населенных пунктов
- нТ** -зона транспортной инфраструктуры в границах земель населенных пунктов
- ТЖ** -зона объектов железнодорожного транспорта
- нТЖ** -зона объектов железнодорожного транспорта в границах земель населенных пунктов
- УДС** -зона уличной и дорожной сети

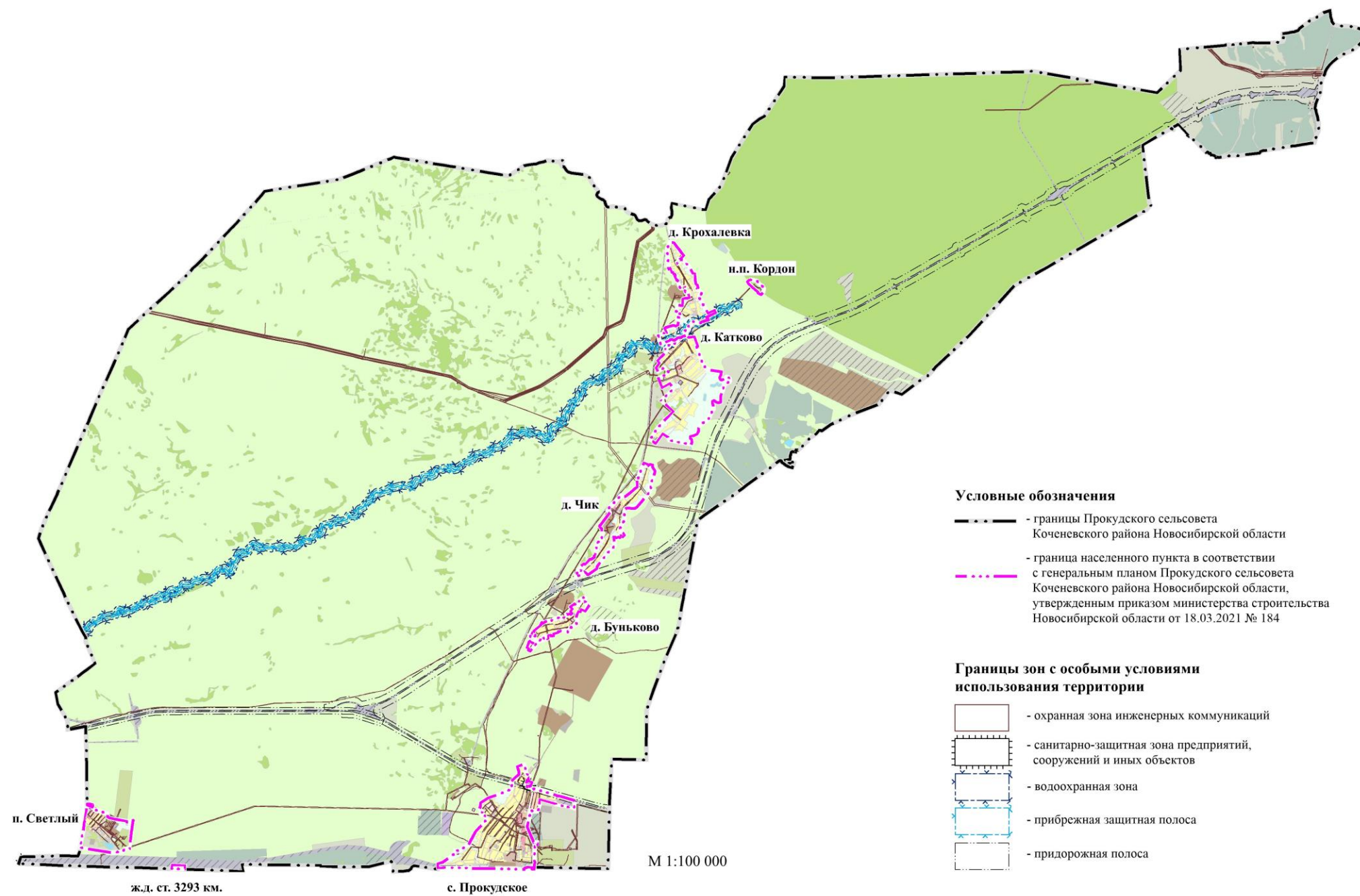
Иные территориальные зоны

- В** -зона акваторий
- Воп** -зона общего пользования водными объектами
- ВГ** -зона гидротехнических сооружений
- ТОП** -зона территории общего пользования

Зоны специального назначения

- ДКл** -зона кладбищ
- ДСп** -зона складирования и захоронения отходов

Карта зон с особыми условиями использования территории  
Прокудского сельсовета  
Коченевского района Новосибирской области





Приложение № 4  
к приказу министерства строительства  
Новосибирской области  
от 01.06.2022 № 314

«Приложение № 4  
к правилам землепользования и застройки  
Прокудского сельсовета Коченевского  
района Новосибирской области  
от 21.03.2019 № 152

Перечень территориальных зон Прокудского сельсовета Коченевского района  
Новосибирской области, сведения о которых подлежат изменению

№	Учетный номер	Наименование
1	54.11.1.62	зона объектов общественного питания в границах земель населенных пунктов (нОмОп)
2	54.11.1.76	зона сельскохозяйственных угодий (Су)

»