

## Сообщение о возможном установлении публичного сервитута

В соответствии с п. 3 ст. 39.42 Земельного кодекса Российской Федерации администрация Коченевского района Новосибирской области (ОГРН 1055464000019) информирует о рассмотрении ходатайства ПАО «МегаФон» об установлении публичного сервитута в целях размещения линий и сооружений связи ПАО «МегаФон» на объект: «Строительство ВОЛС ПАО «МегаФон» на участке: «Муфты М8КИП и М11 - Проектируемая площадка ЦОД».

Кадастровые номера земельных участков (при их наличии), в отношении которых испрашивается публичный сервитут, и границы которых внесены в Единый государственный реестр недвижимости:

- 54:11:000000:6800, расположенный по адресу: Новосибирская область, р-н Коченевский, Прокудский сельсовет;

- 54:11:017019:787, расположенный по адресу: обл. Новосибирская, р-н Коченевский, с. Прокудское, ул. Политотдельская;

- 54:11:017019:1949, расположенный по адресу: обл. Новосибирская, р-н Коченевский, с. Прокудское;

- часть земель из кадастрового квартала 54:11:017019, местоположение: обл. Новосибирская, р-н Коченевский, Прокудский сельсовет.

Графическое описание местоположения границ публичного сервитута: согласно прилагаемыми материалами на 17 листах.

Заинтересованные лица в течение пятнадцати дней со дня опубликования настоящего сообщения могут ознакомиться с поступившим ходатайством об установлении публичного сервитута и прилагаемым к нему описанием местоположения границ публичного сервитута по адресу: Новосибирская обл., Коченевский р-он, р.п. Коченево, ул. Октябрьская, 51, 2 этаж, каб. 209, в рабочие дни с 09-00 до 16-00 (обеденный перерыв с 13-00 до 14-00), на официальном сайте администрации Коченевского района Новосибирской области – <https://kochenevo.nso.ru>, официальном сайте администрации Прокудского сельсовета Коченевского района Новосибирской области – <https://prokudskoe.nso.ru>.

Правообладатели земельных участков, если их права не зарегистрированы в Едином государственном реестре недвижимости, в течение пятнадцати дней со дня опубликования настоящего сообщения могут подать заявление в администрацию Коченевского района Новосибирской области об учете их прав (обременений прав) на земельный участок с приложением копий документов, подтверждающих эти права (обременения прав), с указанием почтового адреса и (или) адреса электронной почты.

## **ГРАФИЧЕСКОЕ ОПИСАНИЕ**

местоположения границ населенных пунктов, территориальных зон,  
особо охраняемых природных территорий,  
зон с особыми условиями использования территории

Публичный сервитут для использования земель и земельных участков в целях размещения линий  
и сооружений связи ПАО «МегаФон» на объект: «Строительство ВОЛС ПАО «МегаФон» на  
участке: «Муфты М8КИП и М11 - Проектируемая площадка ЦОД»

---

(наименование объекта, местоположение границ которого описано (далее - объект)

**ГРАФИЧЕСКОЕ ОПИСАНИЕ**

местоположения границ населенных пунктов, территориальных зон,  
особо охраняемых природных территорий,  
зон с особыми условиями использования территории

**Публичный сервитут для использования земель и земельных участков в целях размещения  
линий и сооружений связи ПАО «МегаФон» на объект: «Строительство ВОЛС ПАО  
«МегаФон» на участке: «Муфты М8КИП и М11 - Проектируемая площадка ЦОД»**

(наименование объекта, местоположение границ которого описано)

<b>№ п/п</b>	<b>Содержание</b>	<b>Номера листов</b>
<b>1</b>	<b>2</b>	<b>3</b>
1	Сведения об объекте	3
2	Сведения о местоположении границ объекта	4
3	Сведения о местоположении измененных (уточненных) границ объекта	6
4	План границ	7
5	Приложение	
	<i>Доверенность серия: 77 АД №2624131 от 01.02.2023</i>	—

**ГРАФИЧЕСКОЕ ОПИСАНИЕ**

местоположения границ населенных пунктов, территориальных зон,  
особо охраняемых природных территорий,  
зон с особыми условиями использования территории

**Публичный сервитут для использования земель и земельных участков в целях размещения  
линий и сооружений связи ПАО «МегаФон» на объект: «Строительство ВОЛС ПАО  
«МегаФон» на участке: «Муфты М8КИП и М11 - Проектируемая площадка ЦОД»**

(наименование объекта, местоположение границ которого описано)

**Сведения об объекте**

№ п/п	Характеристики объекта	Описание характеристик
1	2	3
1	Местоположение объекта	Новосибирская обл., р-н Коченевский
2	Площадь объекта ± величина погрешности определения площади ( $P \pm \Delta P$ )	18085±235 кв.м
3	Иные характеристики объекта	Публичный сервитут для использования земель и земельных участков в целях размещения линий и сооружений связи ПАО «МегаФон» на объект: «Строительство ВОЛС ПАО «МегаФон» на участке: «Муфты М8КИП и М11 - Проектируемая площадка ЦОД». Срок публичного сервитута: в соответствии с п.8 ст.39.43 ЗК РФ публичный сервитут считается установленным со дня внесения сведений о нем в Единый государственный реестр недвижимости, срок публичного сервитута составляет 25 лет. Владелец публичного сервитута: Публичное акционерное общество «МегаФон», ИНН 7812014560, ОГРН 1027809169585. Почтовый адрес ПАО «МегаФон»: 127006, г. Москва, Оружейный переулок, д. 41, адрес электронной почты: info@megafon.ru.

**ГРАФИЧЕСКОЕ ОПИСАНИЕ**

местоположения границ населенных пунктов, территориальных зон,  
особо охраняемых природных территорий,  
зон с особыми условиями использования территории

**Публичный сервитут для использования земель и земельных участков в целях размещения  
линий и сооружений связи ПАО «МегаФон» на объект: «Строительство ВОЛС ПАО  
«МегаФон» на участке: «Муфты М8КИП и М11 - Проектируемая площадка ЦОД»**

(наименование объекта, местоположение границ которого описано)

**Сведения о местоположении границ объекта****1. Система координат МСК НСО, зона 3****2. Сведения о характерных точках границ объекта**

Обозначение характерных точек границ	Координаты, м		Метод определения координат характерной точки	Средняя квадратическая погрешность положения характерной точки ( $M_t$ ), м	Описание обозначения точки на местности (при наличии)
	X	Y			
1	2	3	4	5	6
1	490923.35	3361628.69	Картометрический метод	0.50	-
2	490971.74	3361653.21	Картометрический метод	0.50	-
3	491639.63	3361721.79	Картометрический метод	0.50	-
4	491837.08	3361708.37	Картометрический метод	0.50	-
5	491878.22	3361754.79	Картометрический метод	0.50	-
6	491908.00	3361747.15	Картометрический метод	0.50	-
7	492140.75	3362041.44	Картометрический метод	0.50	-
8	492168.61	3362091.93	Картометрический метод	0.50	-
9	492185.82	3362151.25	Картометрический метод	0.50	-
10	492197.84	3362261.66	Картометрический метод	0.50	-
11	492180.38	3362263.62	Картометрический метод	0.50	-
12	492179.93	3362259.65	Картометрический метод	0.50	-
13	492193.44	3362258.14	Картометрический метод	0.50	-
14	492181.88	3362151.95	Картометрический метод	0.50	-
15	492164.90	3362093.42	Картометрический метод	0.50	-
16	492137.51	3362043.77	Картометрический метод	0.50	-
17	491906.47	3361751.65	Картометрический метод	0.50	-
18	491876.84	3361759.25	Картометрический метод	0.50	-
19	491835.39	3361712.47	Картометрический метод	0.50	-
20	491639.60	3361725.78	Картометрический метод	0.50	-
21	490970.60	3361657.09	Картометрический метод	0.50	-
22	490925.90	3361634.44	Картометрический метод	0.50	-
23	490916.93	3361666.72	Картометрический метод	0.50	-
24	490892.35	3361667.37	Картометрический метод	0.50	-
25	490840.86	3361660.56	Картометрический метод	0.50	-
26	490134.28	3361346.89	Картометрический метод	0.50	-
27	489883.72	3361329.70	Картометрический метод	0.50	-
28	489853.56	3361308.12	Картометрический метод	0.50	-
29	489607.30	3360993.07	Картометрический метод	0.50	-
30	489526.02	3360995.60	Картометрический метод	0.50	-
31	489415.52	3361316.64	Картометрический метод	0.50	-
32	489421.64	3361347.18	Картометрический метод	0.50	-
33	489558.72	3361410.20	Картометрический метод	0.50	-
34	489467.50	3361564.30	Картометрический метод	0.50	-

**ГРАФИЧЕСКОЕ ОПИСАНИЕ**

местоположения границ населенных пунктов, территориальных зон,  
особо охраняемых природных территорий,  
зон с особыми условиями использования территории

**Публичный сервитут для использования земель и земельных участков в целях размещения  
линий и сооружений связи ПАО «МегаФон» на объект: «Строительство ВОЛС ПАО  
«МегаФон» на участке: «Муфты М8КИП и М11 - Проектируемая площадка ЦОД»**

(наименование объекта, местоположение границ которого описано)

**Сведения о местоположении границ объекта**

1	2	3	4	5	6
35	489422.12	3361637.94	Картометрический метод	0.50	-
36	489411.28	3361655.32	Картометрический метод	0.50	-
37	489386.91	3361692.64	Картометрический метод	0.50	-
38	489509.48	3361784.97	Картометрический метод	0.50	-
39	489497.71	3361807.34	Картометрический метод	0.50	-
40	489488.58	3361824.69	Картометрический метод	0.50	-
41	489480.80	3361839.47	Картометрический метод	0.50	-
42	489434.77	3362004.49	Картометрический метод	0.50	-
43	489427.56	3362021.65	Картометрический метод	0.50	-
44	489424.02	3362019.65	Картометрический метод	0.50	-
45	489430.99	3362003.18	Картометрический метод	0.50	-
46	489477.04	3361837.97	Картометрический метод	0.50	-
47	489485.25	3361822.41	Картометрический метод	0.50	-
48	489494.28	3361805.27	Картометрический метод	0.50	-
49	489504.36	3361786.12	Картометрический метод	0.50	-
50	489381.52	3361693.60	Картометрический метод	0.50	-
51	489408.01	3361653.00	Картометрический метод	0.50	-
52	489418.82	3361635.71	Картометрический метод	0.50	-
53	489464.26	3361561.97	Картометрический метод	0.50	-
54	489553.05	3361411.98	Картометрический метод	0.50	-
55	489418.12	3361349.94	Картометрический метод	0.50	-
56	489411.40	3361316.38	Картометрический метод	0.50	-
57	489523.16	3360991.72	Картометрический метод	0.50	-
58	489609.19	3360989.04	Картометрический метод	0.50	-
59	489856.35	3361305.21	Картометрический метод	0.50	-
60	489885.13	3361325.82	Картометрический метод	0.50	-
61	490135.29	3361342.98	Картометрический метод	0.50	-
62	490842.01	3361656.71	Картометрический метод	0.50	-
63	490892.56	3361663.40	Картометрический метод	0.50	-
64	490913.86	3361662.84	Картометрический метод	0.50	-
1	490923.35	3361628.69	Картометрический метод	0.50	-

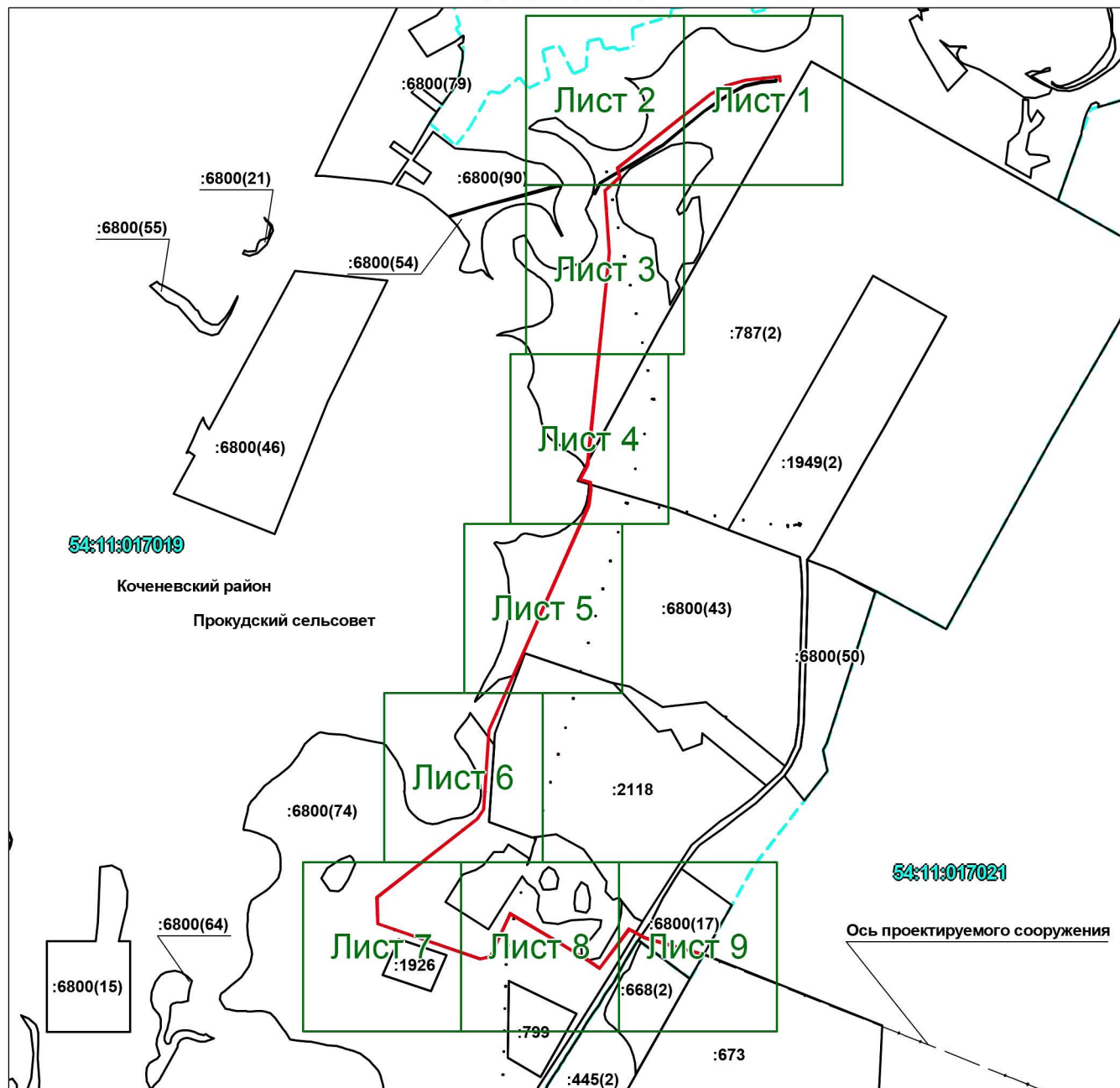
**3. Сведения о характерных точках части (частей) границы объекта**

Обозначение характерных точек части границы	Координаты, м		Метод определения координат характерной точки	Средняя квадратическая погрешность положения характерной точки (M <sub>t</sub> ), м	Описание обозначения точки на местности (при наличии)
	X	Y			
1	2	3	4	5	6
Часть № —					
—	—	—	—	—	—



**ГРАФИЧЕСКОЕ ОПИСАНИЕ**

местоположения границ населенных пунктов, территориальных зон,  
особо охраняемых природных территорий, зон с особыми условиями использования территории  
**Публичный сервитут для использования земель и земельных участков в целях размещения  
линий и сооружений связи ПАО «МегаФон» на объект: «Строительство ВОЛС ПАО  
«МегаФон» на участке: «Муфты М8КИП и М11 - Проектируемая площадка ЦОД»**  
(наименование объекта, местоположение границ которого описано)

**План границ объекта****Основной лист**

Масштаб 1: 20000

**Используемые условные знаки и обозначения:**

- область выносного листа,  
23 – номер выносного листа.

Остальные используемые условные знаки и обозначения приведены на отдельной странице в конце раздела.

Подпись *Матюшина Н. В.* Матюшина Н. В. Дата 27 июня 2024 г.

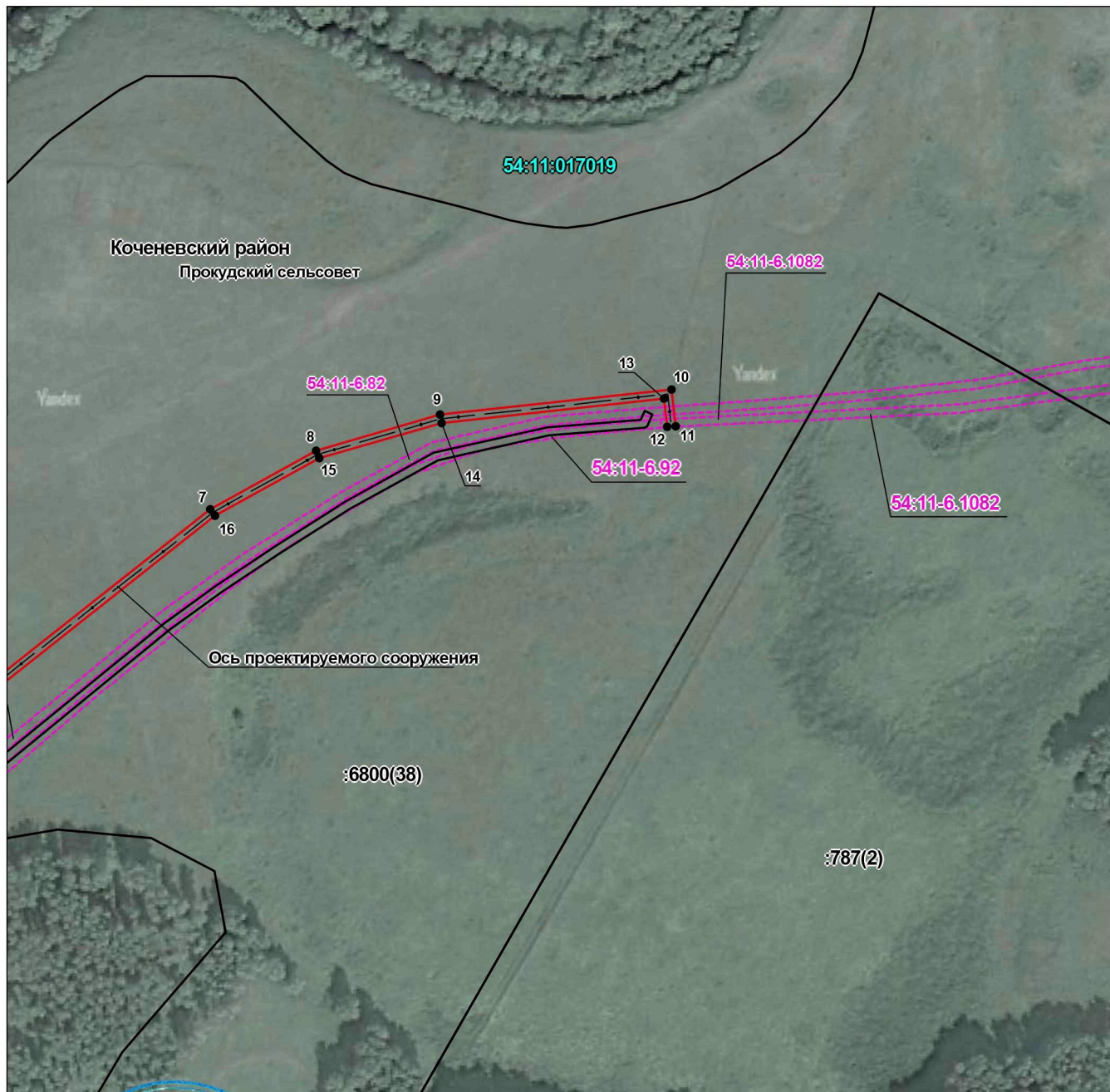
Место для оттиска печати (при наличии) лица, составившего описание местоположения границ объекта





**ГРАФИЧЕСКОЕ ОПИСАНИЕ**

местоположения границ населенных пунктов, территориальных зон,  
особо охраняемых природных территорий, зон с особыми условиями использования территории  
**Публичный сервитут для использования земель и земельных участков в целях размещения  
линий и сооружений связи ПАО «МегаФон» на объект: «Строительство ВОЛС ПАО  
«МегаФон» на участке: «Муфты М8КИП и М11 - Проектируемая площадка ЦОД»**  
(наименование объекта, местоположение границ которого описано)

**План границ объекта****Выносной лист №1****Масштаб 1:3000**

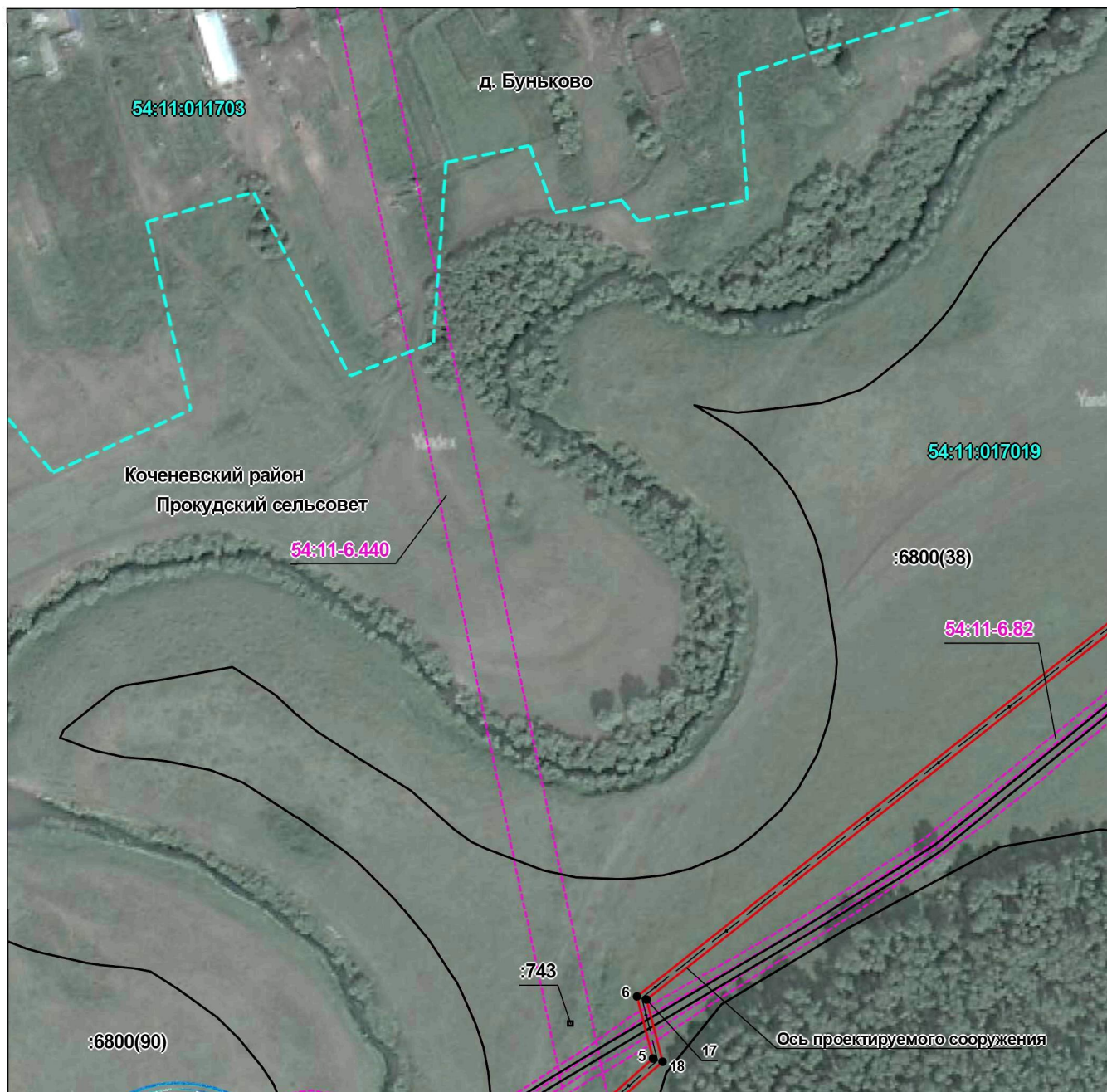
Используемые условные знаки и обозначения приведены на отдельной странице в конце раздела.

Подпись *Матюшина Н. В.* Матюшина Н. В. Дата 27 июня 2024 г.

Место для оттиска печати (при наличии) лица, составившего описание местоположения границ объекта

**ГРАФИЧЕСКОЕ ОПИСАНИЕ**

местоположения границ населенных пунктов, территориальных зон,  
 особо охраняемых природных территорий, зон с особыми условиями использования территории  
**Публичный сервитут для использования земель и земельных участков в целях размещения  
 линий и сооружений связи ПАО «МегаФон» на объект: «Строительство ВОЛС ПАО  
 «МегаФон» на участке: «Муфты М8КИП и М11 - Проектируемая площадка ЦОД»**  
 (наименование объекта, местоположение границ которого описано)

**План границ объекта****Выносной лист №2****Масштаб 1:3000**

Используемые условные знаки и обозначения приведены на отдельной странице в конце раздела.

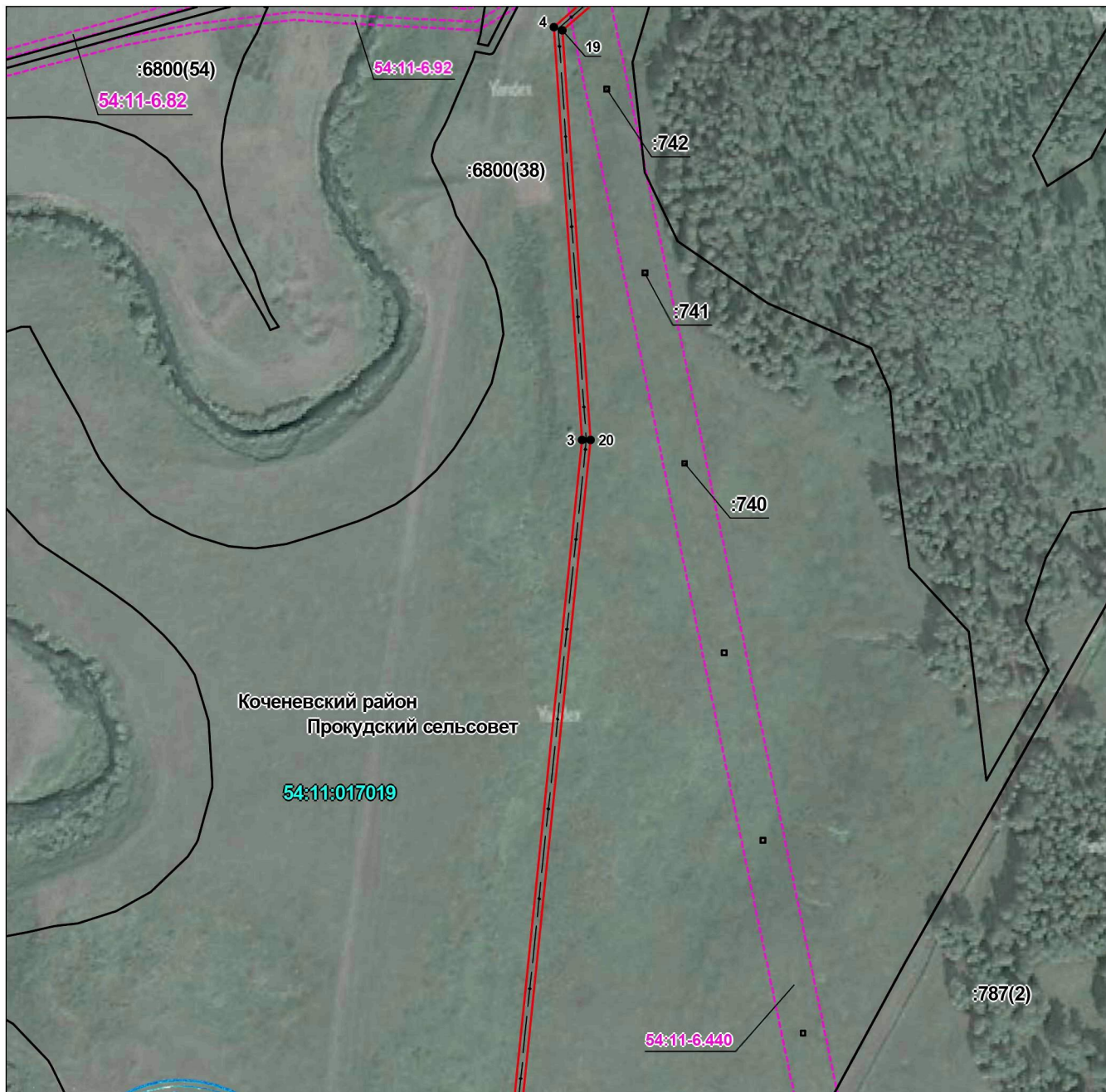
Подпись *Матюшина Н. В.* Матюшина Н. В. Дата 27 июня 2024 г.

Место для оттиска печати (при наличии) лица, составившего описание местоположения границ объекта



**ГРАФИЧЕСКОЕ ОПИСАНИЕ**

местоположения границ населенных пунктов, территориальных зон,  
особо охраняемых природных территорий, зон с особыми условиями использования территории  
**Публичный сервитут для использования земель и земельных участков в целях размещения  
линий и сооружений связи ПАО «МегаФон» на объект: «Строительство ВОЛС ПАО  
«МегаФон» на участке: «Муфты М8КИП и М11 - Проектируемая площадка ЦОД»**  
(наименование объекта, местоположение границ которого описано)

**План границ объекта****Выносной лист №3****Масштаб 1:3000**

Используемые условные знаки и обозначения приведены на отдельной странице в конце раздела.

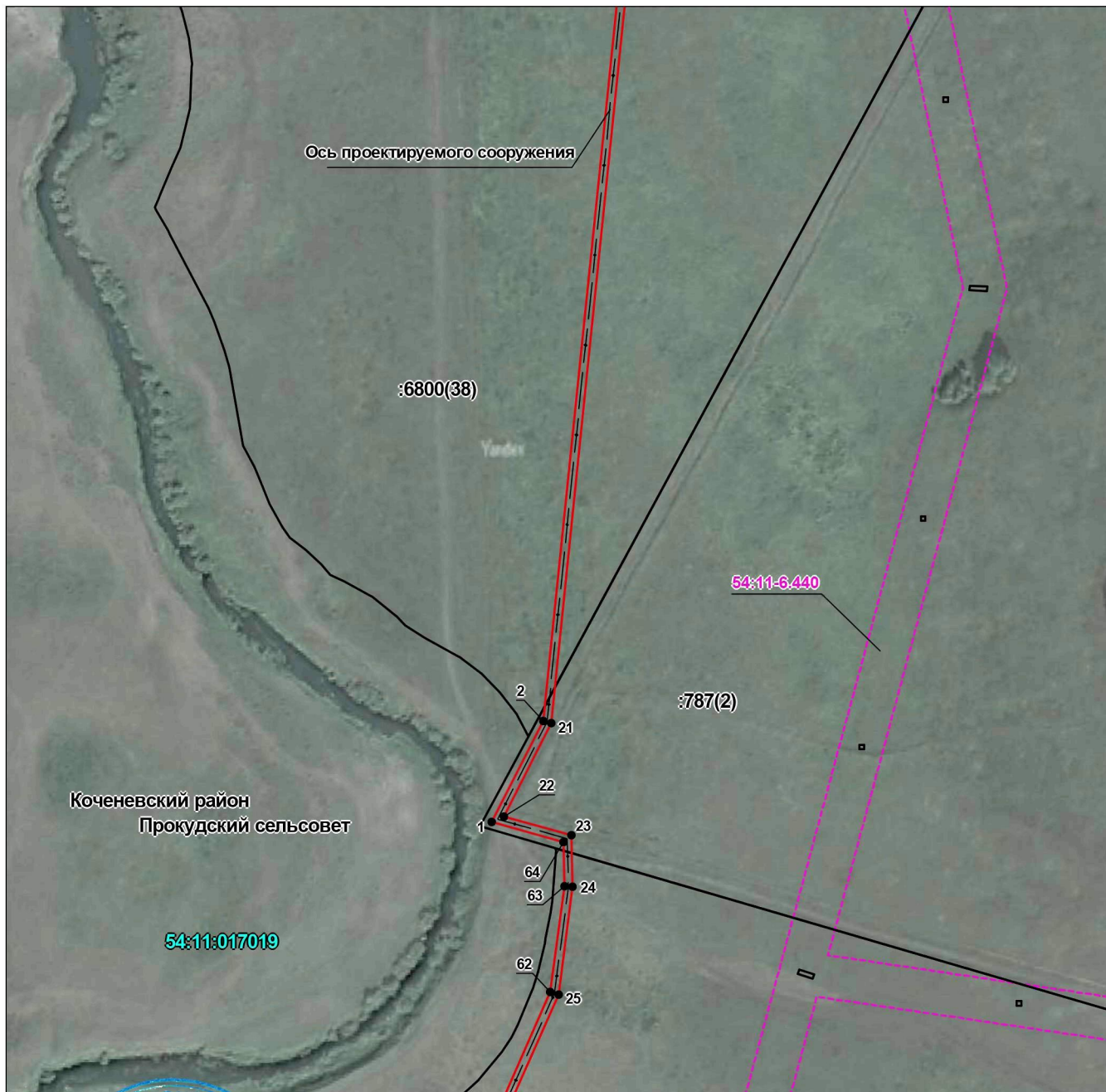
Подпись *Матюшина Н. В.* Матюшина Н. В. Дата 27 июня 2024 г.

Место для оттиска печати (при наличии) лица, составившего описание местоположения границ объекта



**ГРАФИЧЕСКОЕ ОПИСАНИЕ**

местоположения границ населенных пунктов, территориальных зон,  
особо охраняемых природных территорий, зон с особыми условиями использования территории  
**Публичный сервитут для использования земель и земельных участков в целях размещения  
линий и сооружений связи ПАО «МегаФон» на объект: «Строительство ВОЛС ПАО  
«МегаФон» на участке: «Муфты М8КИП и М11 - Проектируемая площадка ЦОД»**  
(наименование объекта, местоположение границ которого описано)

**План границ объекта****Выносной лист №4****Масштаб 1:3000**

Используемые условные знаки и обозначения приведены на отдельной странице в конце раздела.

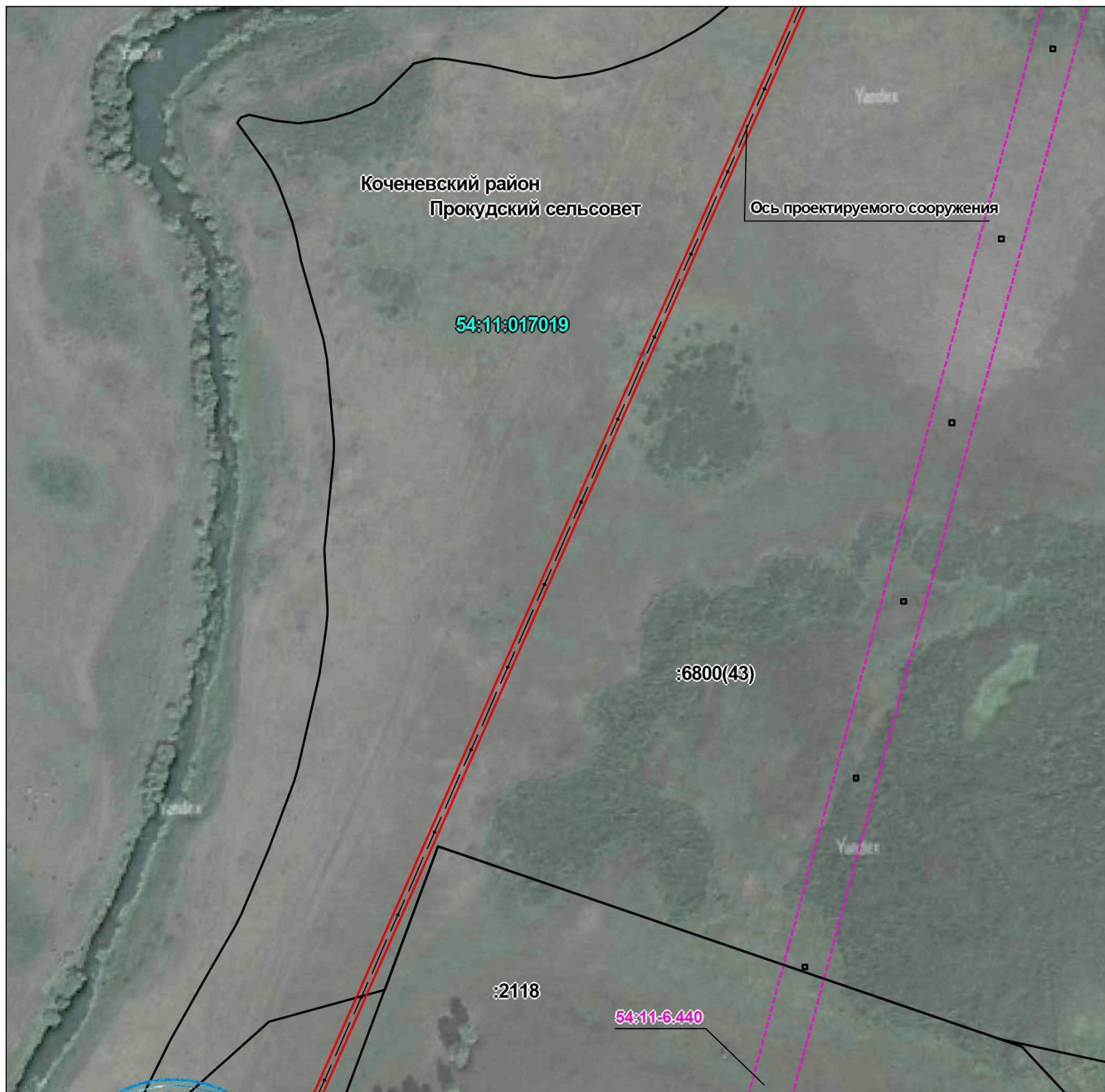
Подпись *Матюшина Н. В.* Матюшина Н. В. Дата 27 июня 2024 г.

Место для оттиска печати (при наличии) лица, составившего описание местоположения границ объекта



**ГРАФИЧЕСКОЕ ОПИСАНИЕ**

местоположения границ населенных пунктов, территориальных зон,  
особо охраняемых природных территорий, зон с особыми условиями использования территории  
**Публичный сервитут для использования земель и земельных участков в целях размещения  
линий и сооружений связи ПАО «МегаФон» на объект: «Строительство ВОЛС ПАО  
«МегаФон» на участке: «Муфты М8КИП и М11 - Проектируемая площадка ЦОД»**  
(наименование объекта, местоположение границ которого описано)

**План границ объекта****Выносной лист №5****Масштаб 1:3000**

Используемые условные знаки и обозначения приведены на отдельной странице в конце раздела.

Подпись: *Матюшина Н. В.* Матюшина Н. В. Дата 27 июня 2024 г.

Место для оттиска печати (при наличии) лица, составившего описание местоположения границ объекта



**ГРАФИЧЕСКОЕ ОПИСАНИЕ**

местоположения границ населенных пунктов, территориальных зон,  
особо охраняемых природных территорий, зон с особыми условиями использования территории  
**Публичный сервитут для использования земель и земельных участков в целях размещения  
линий и сооружений связи ПАО «МегаФон» на объект: «Строительство ВОЛС ПАО  
«МегаФон» на участке: «Муфты М8КИП и М11 - Проектируемая площадка ЦОД»**  
(наименование объекта, местоположение границ которого описано)

**План границ объекта****Выносной лист №6****Масштаб 1:3000**

Используемые условные знаки и обозначения приведены на отдельной странице в конце раздела.

Подпись *Матюшина Н. В.* Матюшина Н. В. Дата 27 июня 2024 г.

Место для оттиска печати (при наличии) лица, составившего описание местоположения границ объекта



**ГРАФИЧЕСКОЕ ОПИСАНИЕ**

местоположения границ населенных пунктов, территориальных зон,  
особо охраняемых природных территорий, зон с особыми условиями использования территории  
**Публичный сервитут для использования земель и земельных участков в целях размещения  
линий и сооружений связи ПАО «МегаФон» на объект: «Строительство ВОЛС ПАО  
«МегаФон» на участке: «Муфты М8КИП и М11 - Проектируемая площадка ЦОД»**  
(наименование объекта, местоположение границ которого описано)

**План границ объекта****Выносной лист №7****Масштаб 1:3000**

Используемые условные знаки и обозначения приведены на отдельной странице в конце раздела.

Подпись *Матюшина Н. В.* Матюшина Н. В. Дата 27 июня 2024 г.

Место для оттиска печати (при наличии) лица, составившего описание местоположения границ объекта

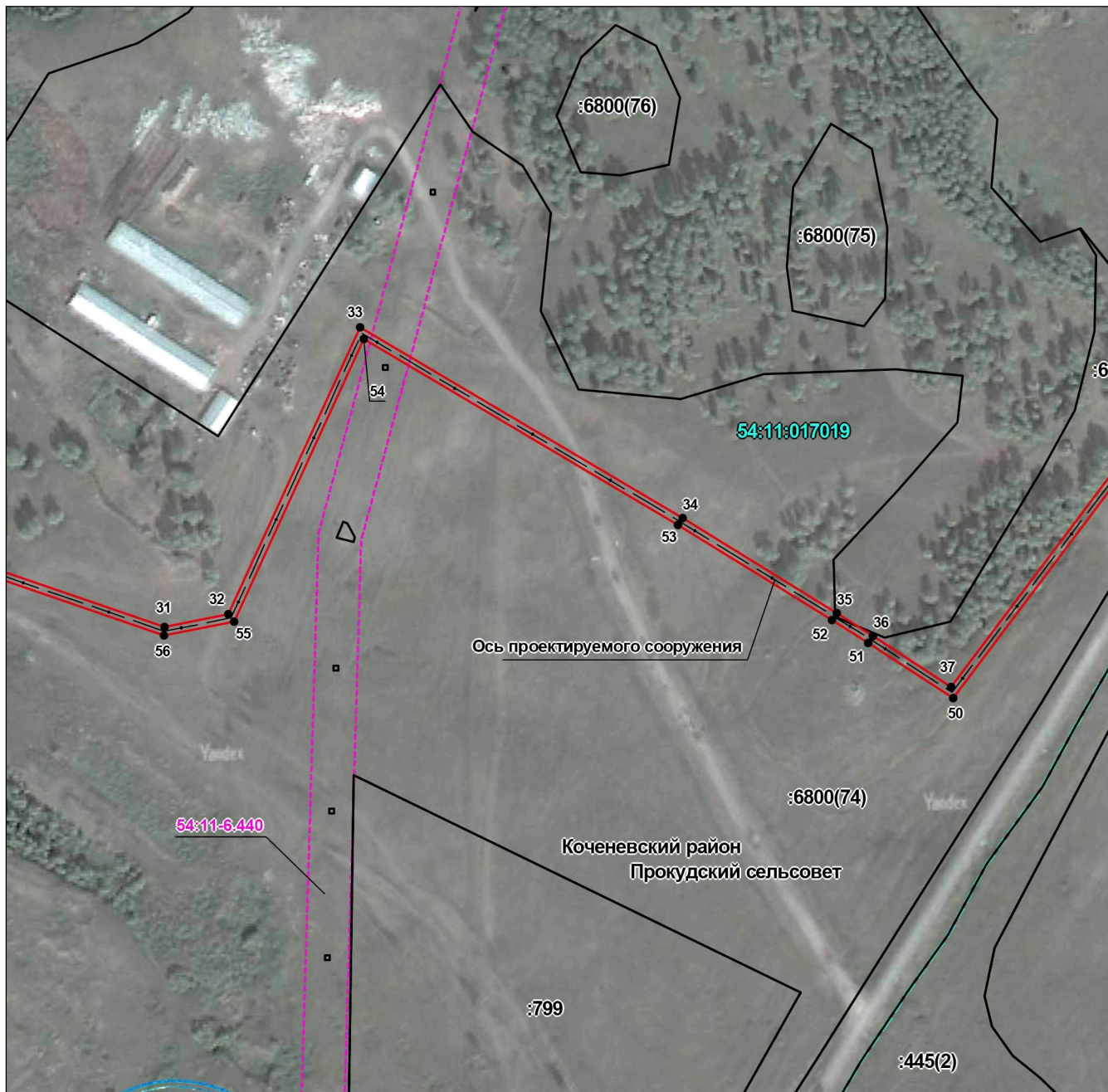


**ГРАФИЧЕСКОЕ ОПИСАНИЕ**

местоположения границ населенных пунктов, территориальных зон, особо охраняемых природных территорий, зон с особыми условиями использования территории

**Публичный сервитут для использования земель и земельных участков в целях размещения линий и сооружений связи ПАО «МегаФон» на объект: «Строительство ВОЛС ПАО «МегаФон» на участке: «Муфты М8КИП и М11 - Проектируемая площадка ЦОД»**

(наименование объекта, местоположение границ которого описано)

**План границ объекта****Выносной лист №8****Масштаб 1:3000**

Используемые условные знаки и обозначения приведены на отдельной странице в конце раздела.

Подпись *Матюшина Н. В.* Матюшина Н. В. Дата 27 июня 2024 г.

Место для оттиска печати (при наличии) лица, составившего описание местоположения границ объекта





**ГРАФИЧЕСКОЕ ОПИСАНИЕ**

местоположения границ населенных пунктов, территориальных зон,  
особо охраняемых природных территорий, зон с особыми условиями использования территории  
**Публичный сервитут для использования земель и земельных участков в целях размещения  
линий и сооружений связи ПАО «МегаФон» на объект: «Строительство ВОЛС ПАО  
«МегаФон» на участке: «Муфты М8КИП и М11 - Проектируемая площадка ЦОД»**  
(наименование объекта, местоположение границ которого описано)

**План границ объекта****Выносной лист №9****Масштаб 1:3000**

Используемые условные знаки и обозначения приведены на отдельной странице в конце раздела.

Подпись *Матюшина Н. В.* Матюшина Н. В. Дата 27 июня 2024 г.







Место для оттиска печати (при наличии) лица, составившего описание местоположения границ объекта



**ГРАФИЧЕСКОЕ ОПИСАНИЕ**

местоположения границ населенных пунктов, территориальных зон,  
особо охраняемых природных территорий, зон с особыми условиями использования территории  
**Публичный сервитут для использования земель и земельных участков в целях размещения  
линий и сооружений связи ПАО «МегаФон» на объект: «Строительство ВОЛС ПАО  
«МегаФон» на участке: «Муфты М8КИП и М11 - Проектируемая площадка ЦОД»**  
(наименование объекта, местоположение границ которого описано)

**План границ объекта****Используемые условные знаки и обозначения:**

-  – граница объекта,
-  – установленная граница муниципального образования,
-  – установленная граница населенного пункта,
-  – граница земельного участка,
-  – установленная граница ЗОУИТ,
-  – характерная точка объекта.